

Nome:

Nº:

### Orientações de trabalho

**Para realizares esta ficha formativa deves fazer uma pesquisa/leitura atenta das páginas do manual que são recomendadas, em cada questão, e podes pesquisar na internet, caso tenhas essa possibilidade.**

**Envia a ficha realizada (Pode ser fotografia) para o e-mail da tua professora, até dia 26/3**

**No dia 27 disponibilizarei a correção e esclarecerei as dúvidas**

1. A fig. A, mostra os sistemas circulatórios de 3 animais – um gafanhoto, uma minhoca e um peixe.

1.1. Classifica, como aberto ou fechado, cada um dos 3 sistemas circulatórios ilustrados na fig A. (Pág. 82 e 84)

I –

II –

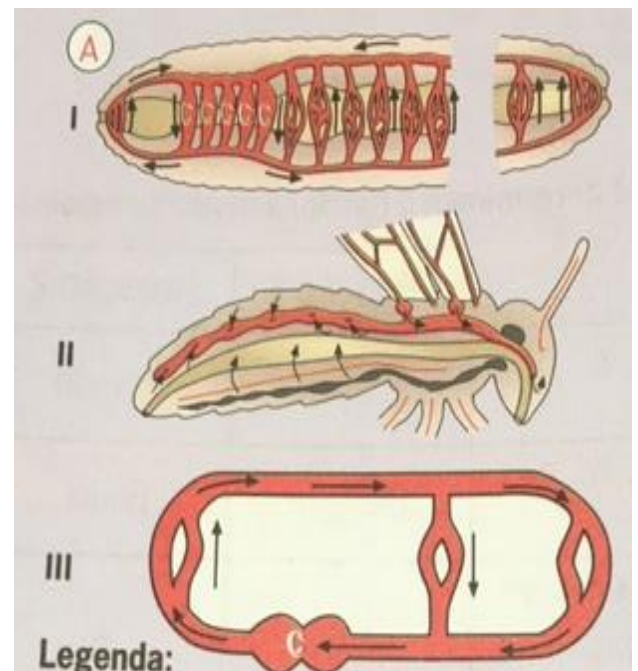
III –

1.2. Indica o tipo de fluido circulante em : (Pág. 82 e 84)

I –

II –

III –



1.3. Faz a correspondência correta entre as imagens I, II, III e os animais (gafanhoto, minhoca, peixe) (Pág. 84 e 85)

I –

II –

III –

1.4. Lê o texto relativo à eficiência dos sistemas de transporte nos animais, com muita atenção.

**Nos sistemas circulatórios fechados** o sangue circula a uma velocidade maior, o que permite distribuir mais rapidamente oxigénio e nutrientes às células e remover os produtos tóxicos, em animais que possuem taxas metabólicas mais elevadas. Permitem também o fornecimento de sangue às células mais carenciadas, diminuindo a irrigação em áreas do corpo que nesse momento não precisem de tanto oxigénio e nutrientes

**Nos sistemas circulatórios abertos** as células contactam diretamente com o fluido circulante, sendo as trocas mais eficazes. No entanto, o sangue flui mais lentamente que nos sistemas circulatórios fechados, o que diminui a eficiência do transporte de materiais às células, havendo níveis baixos de taxas metabólicas.

1.4.1. Concordas com a afirmação: “A circulação nos casos I e III é mais eficiente que do que no caso II”?  
Justifica a tua resposta, com base no texto.

2. Analisa, atentamente, a fig. 2, ao lado, que representa aspetos da função circulatória.

2.1. Faz a legenda dos números da figura 2. (Pág.87)

1-

2-

3-

4-

5-

6-

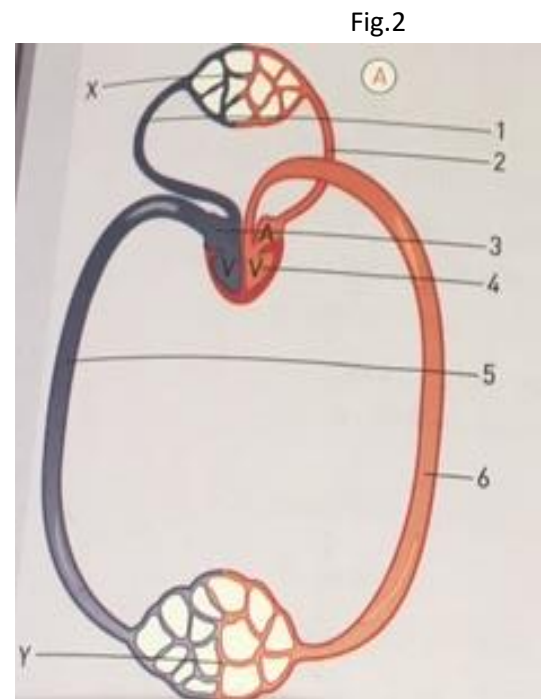
2.2. O sistema circulatório representado na fig.2 poderá pertencer a .... (assinala a opção correta) (Pág. 85, 86, 87)

- A. Réptil e anfíbio
- B. Ave e inseto
- C. Inseto e mamífero
- D. Mamífero e ave

2.3. Identifica o tipo de circulação representada em X e Y. (Pág.87)

X –

Y –



Mais uma pequena grande ajuda na resolução da ficha e na organização do vosso conhecimento.

